

ARCHITETTI
S + G
CAVALLERI

Ristrutturazione Stabile mappale nr 1098
Via Adamini e Via Loreto - 6900- Lugano

A.R. 09.06.15

Proprietà: White House

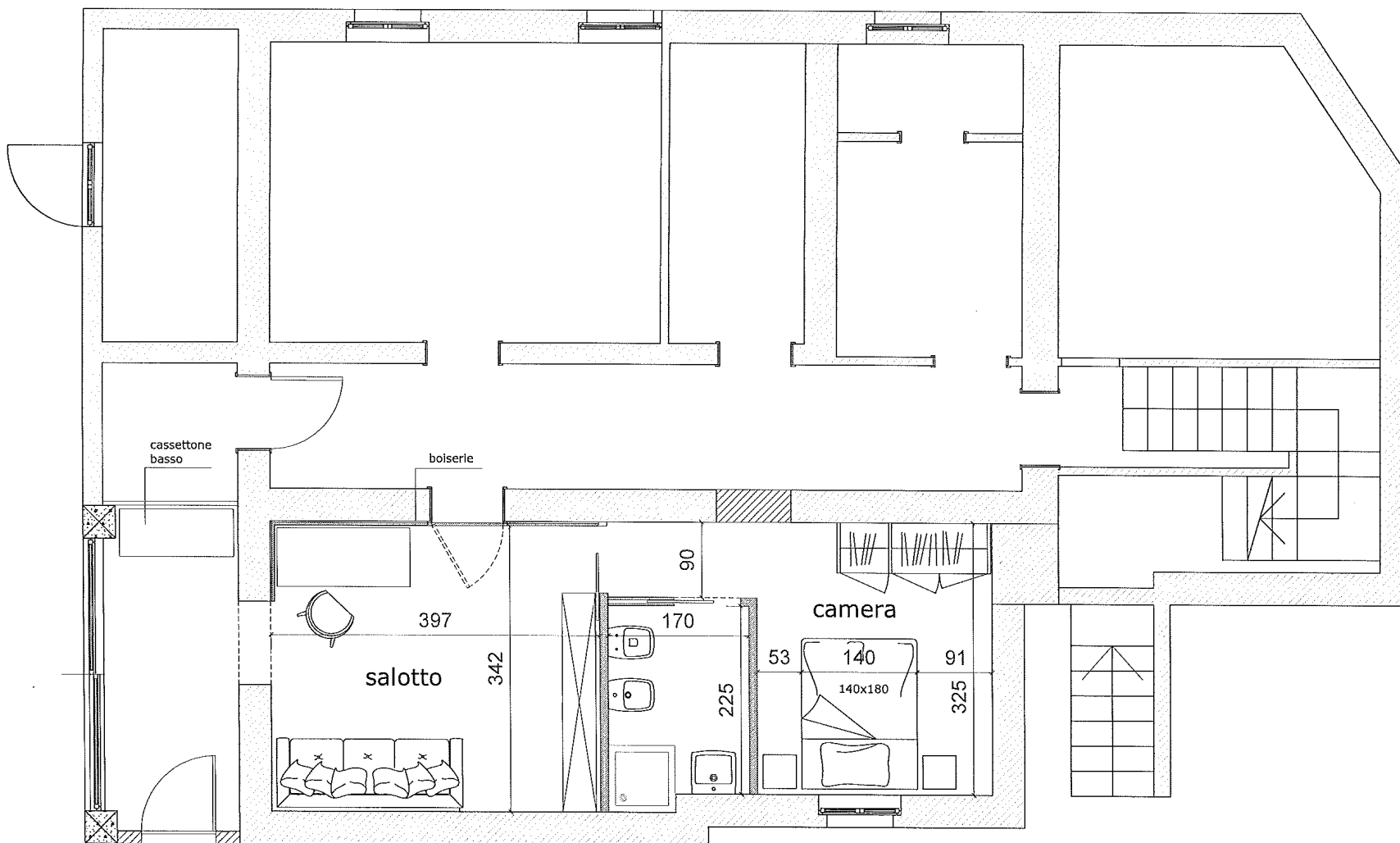
scala 1:50

Via Pelli 13 - 6900 Lugano (CH)
Cell. : +41 79 4441111
e-mail : stefcavalleri@bluewin.ch

Piante: Cantina

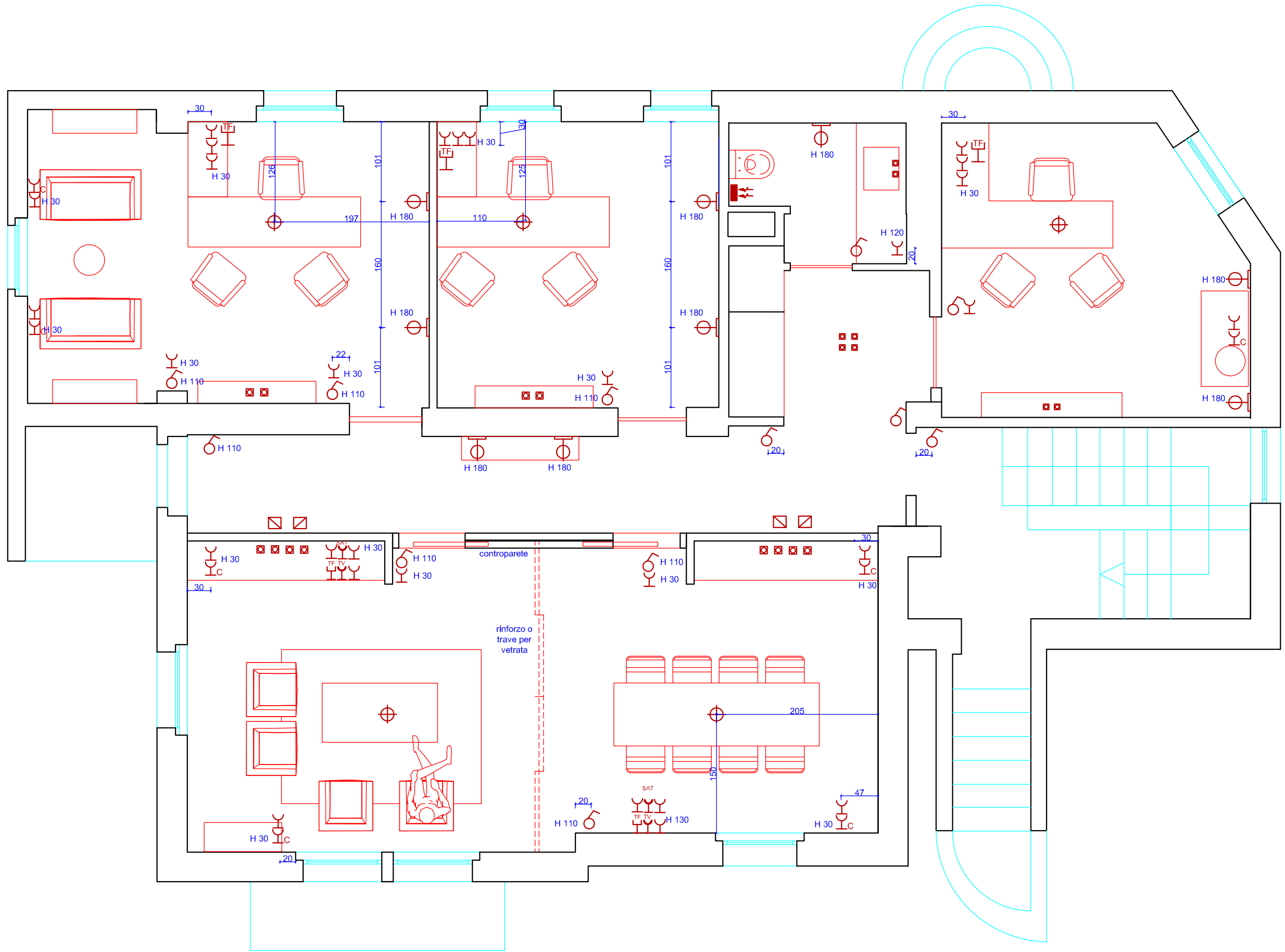
1

Soluzione (A)



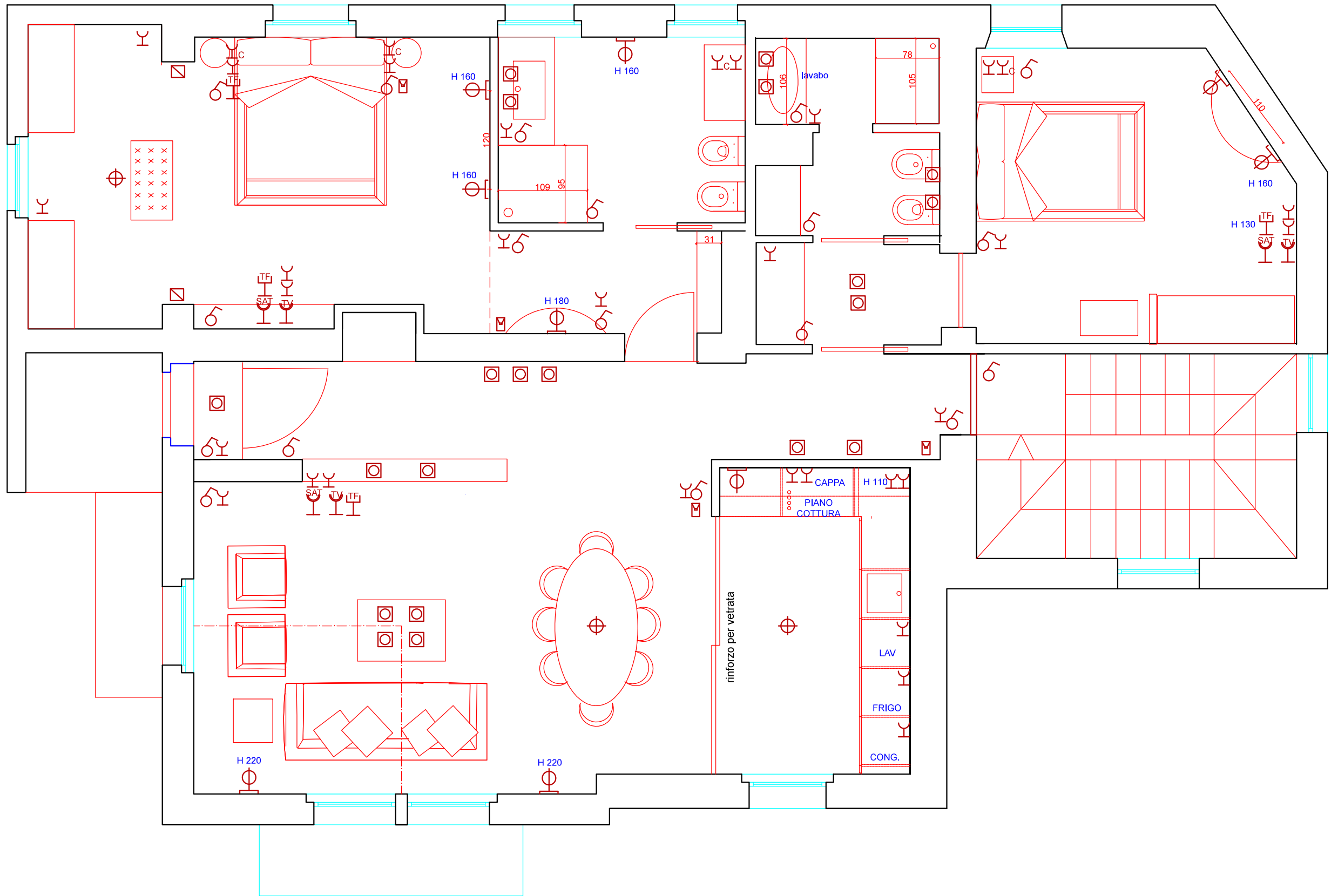
LEGENDA

-  FARETTO INCASSO IN GESSO
-  PUNTO LUCE A SOFFITTO
-  FARETTO INCASSO
-  PUNTO LUCE A PARETE
-  PUNTO LUCE A PARETE H. 0,10 M
-  FARETTO A PAVIMENTO
-  PRESA ELETTRICHE 503 O 506
-  PRESA ELETTRICA COMANDATA
-  ACCENSIONI 503 O 506
-  DEVIATORE
-  PUNTO LUCE A PAVIMENTO
-  IMPIANTO AUDIO
-  CITOFONO
-  TELEFONO
-  TELEVISIONE
-  TV SATELLITARE
-  QUADRO ELETTRICO
-  LAMPADA EMERGENZA
-  ALIMENTAZIONE U.T.A.
-  COMANDO AVVOLGIBILE/ TENDA
-  CALDAIA
-  CRONOTERMOSTATO POMPA DI CALORE
-  CRONOTERMOSTATO SOLO TERMICO
-  ASPIRATORE
-  SENSORE ALLARME



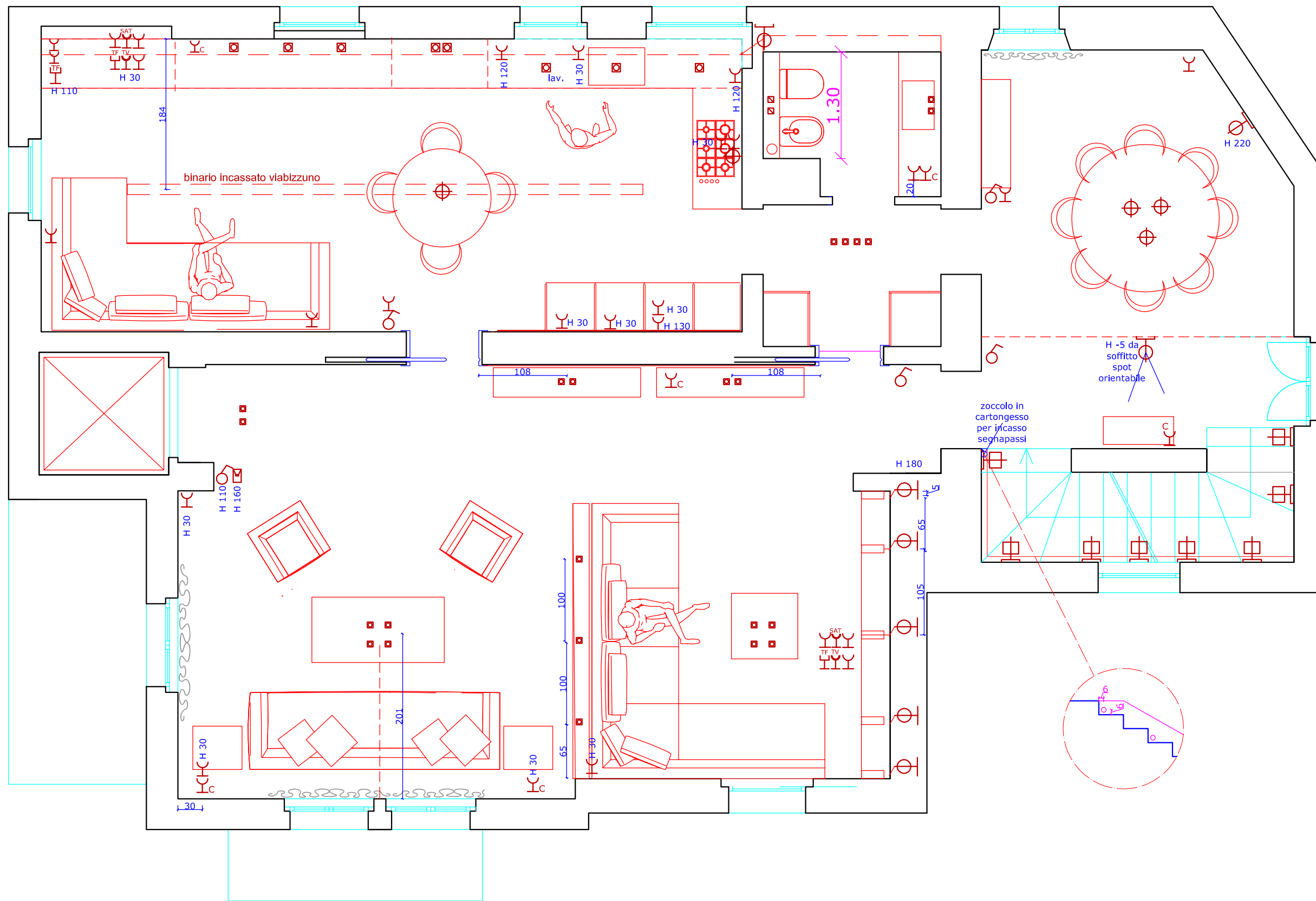
LEGENDA

- FARETTO INCASSO IN GESSO
- ⊕ PUNTO LUCE A SOFFITTO
- FARETTO INCASSO
- ⊕ PUNTO LUCE A PARETE
- ⊕ PUNTO LUCE A PARETE H. 0,10 M
- ▣ FARETTO A PAVIMENTO
- Y PRESA ELETTRICHE 503 O 506
- Yc PRESA ELETTRICA COMANDATA
- ♂ ACCENSIONI 503 O 506
- ♂ DEVIATORE
- ⊕ PUNTO LUCE A PAVIMENTO
- △ IMPIANTO AUDIO
- ☒ CITOFONO
- ☒ TELEFONO
- ☒ TELEVISIONE
- ☒ TV SATELLITARE
- ☒ QUADRO ELETTRICO
- LAMPADA EMERGENZA
- ⊕ U.T.A. ALIMENTAZIONE U.T.A.
- ◇ COMANDO AVVOLGIBILE/ TENDA
- ⚡ CALDAIA
- T CRONOTERMOSTATO POMPA DI CALORE
- ⊙ CRONOTERMOSTATO SOLO TERMICO
- ☒ ASPIRATORE
- S SENSORE ALLARME



LEGENDA

-  FARETTO IN GESSO DA INCASSO
-  PUNTO LUCE A SOFFITTO
-  FARETTO INCASSO CARTONGESSO
-  PUNTO LUCE A PARETE
-  PUNTO LUCE A PARETE H. 0,10 M
-  FARETTO A PAVIMENTO
-  PRESA ELETTRICHE 503 O 506
-  PRESA ELETTRICA COMANDATA
-  ACCENSIONI 503 O 506
-  DEVIATORE
-  PUNTO LUCE A PAVIMENTO
-  IMPIANTO AUDIO
-  CITOFONO
-  TELEFONO
-  TELEVISIONE
-  TV SATELLITARE
-  QUADRO ELETTRICO
-  LAMPADA EMERGENZA
-  ALIMENTAZIONE U.T.A.
-  COMANDO AVVOLGIBILE/ TENDA
-  CALDAIA
-  CRONOTERMOSTATO POMPA DI CALORE
-  CRONOTERMOSTATO SOLO TERMICO
-  ASPIRATORE
-  SENSORE ALLARME



LEGENDA

-  FARETTO IN GESSO DA INCASSO
-  PUNTO LUCE A SOFFITTO
-  FARETTO INCASSO CARTONGESSO
-  PUNTO LUCE A PARETE
-  PUNTO LUCE A PARETE H. 0,10 M
-  FARETTO A PAVIMENTO
-  PRESA ELETTRICHE 503 O 506
- PRESA ELETTRICA COMANDATA
-  ACCENSIONI 503 O 506
-  DEVIATORE
-  PUNTO LUCE A PAVIMENTO
-  IMPIANTO AUDIO
-  CITOFONO
-  TELEFONO
-  TELEVISIONE
-  TV SATELLITARE
-  QUADRO ELETTRICO
-  LAMPADA EMERGENZA
-  ALIMENTAZIONE U.T.A.
-  COMANDO AVVOLGIBILE/ TENDA
-  CALDAIA
-  CRONOTERMOSTATO POMPA DI CALORE
-  CRONOTERMOSTATO SOLO TERMICO
-  ASPIRATORE
-  SENSORE ALLARME

